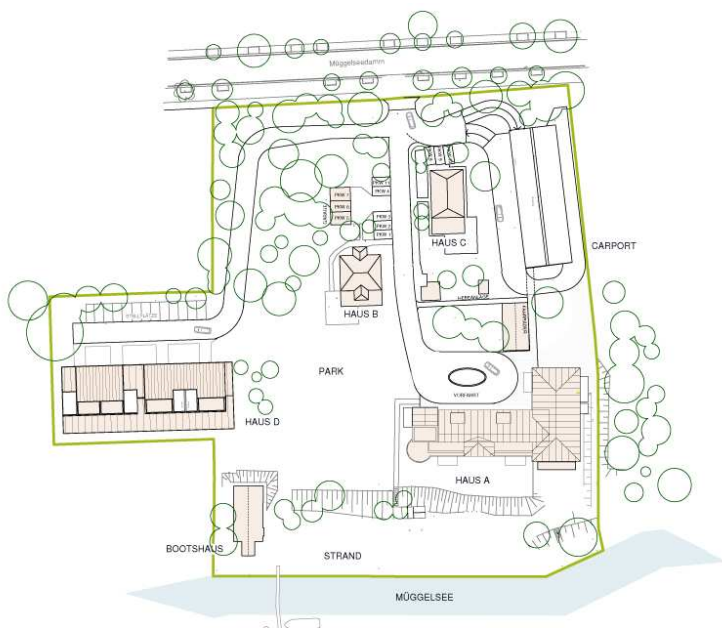




Umfang: 4 Gebäude  
 Nutzung: Wohnen / 30 WE  
 Wohnfläche: 3.484 m<sup>2</sup>



Energieträger: Erdgas  
 Heizlast: 115 kW, 2 x 15 kW  
 Energieerzeugungsanlage: Brennwertkessel  
 Wärmemenge: ca. 280.000 kWh/Jahr  
 Wärmeverteilung: komplette Neuinstallation  
 Warmwasserbereitung: Frischwassersystem



**Wärmeversorgung**

Gebäudeeigentümer: Eigentümergemeinschaft  
 Planung: 07/2008  
 Realisierung: 06/2009

Nach der Sanierung und dem Umbau von 4 Wohngebäuden mit insgesamt 30 WE hat die BEG die Wärmeversorgung übernommen.

**Leistungen der BEG**

Errichtung einer Heizzentrale für Erdgas und Durchführung des hydraulischen Abgleichs. Zur Verbesserung der Trinkwarmwasserhygiene wurde ein Frischwassersystem ohne die Speicherung von Trinkwasser installiert. Einsatz einer besonders effizienten rücklauf-witterungsgeführten Regelung.

**Vorteile**

- Keine Investitionskosten für den Eigentümer
- Ständige Fernüberwachung mit automatischer Störmeldung und umgehender Störungsbeseitigung
- Reduzierter Wärmeverbrauch durch optimal eingestellte Anlagentechnik
- Reduzierte Wärmekosten

